

ANALISIS DE SUPERFICIE CON AJO 2025



MENDOZA

Ministerio de
Producción

El presente informe tiene como objetivo caracterizar la superficie con ajo en el Valle de Uco durante el año 2025, mediante análisis de imágenes satelitales y la delimitación de lotes productivos y parcelario catastral.

El cálculo de la superficie implantada con ajo se realizó a partir del procesamiento e interpretación de imágenes satelitales de alta resolución, identificando patrones espectrales característicos del cultivo durante su ciclo fenológico. Mediante técnicas de fotointerpretación y análisis digital, se delimitaron polígonos correspondientes a áreas cultivadas, los cuales fueron posteriormente validados con información catastral y registros del Relevamiento Hortícola Invernal 2025. La superficie total se obtuvo a partir de la suma de los polígonos digitalizados para cada departamento, permitiendo una estimación precisa y actualizada de la distribución territorial del cultivo.

Este trabajo se enmarca en las actividades del Relevamiento Hortícola Invernal 2025 y la estimación de superficie implantada con ajo utilizando imágenes satelitales llevadas a cabo por la Dirección de Agricultura, Ministerio de Producción.

AJO

VALLE DE UCO

RELEVAMIENTO HORTICOLA INVERNAL

ANALISIS IMÁGENES SATELITALES

2025

TUPUNGATO

TUPUNGATO

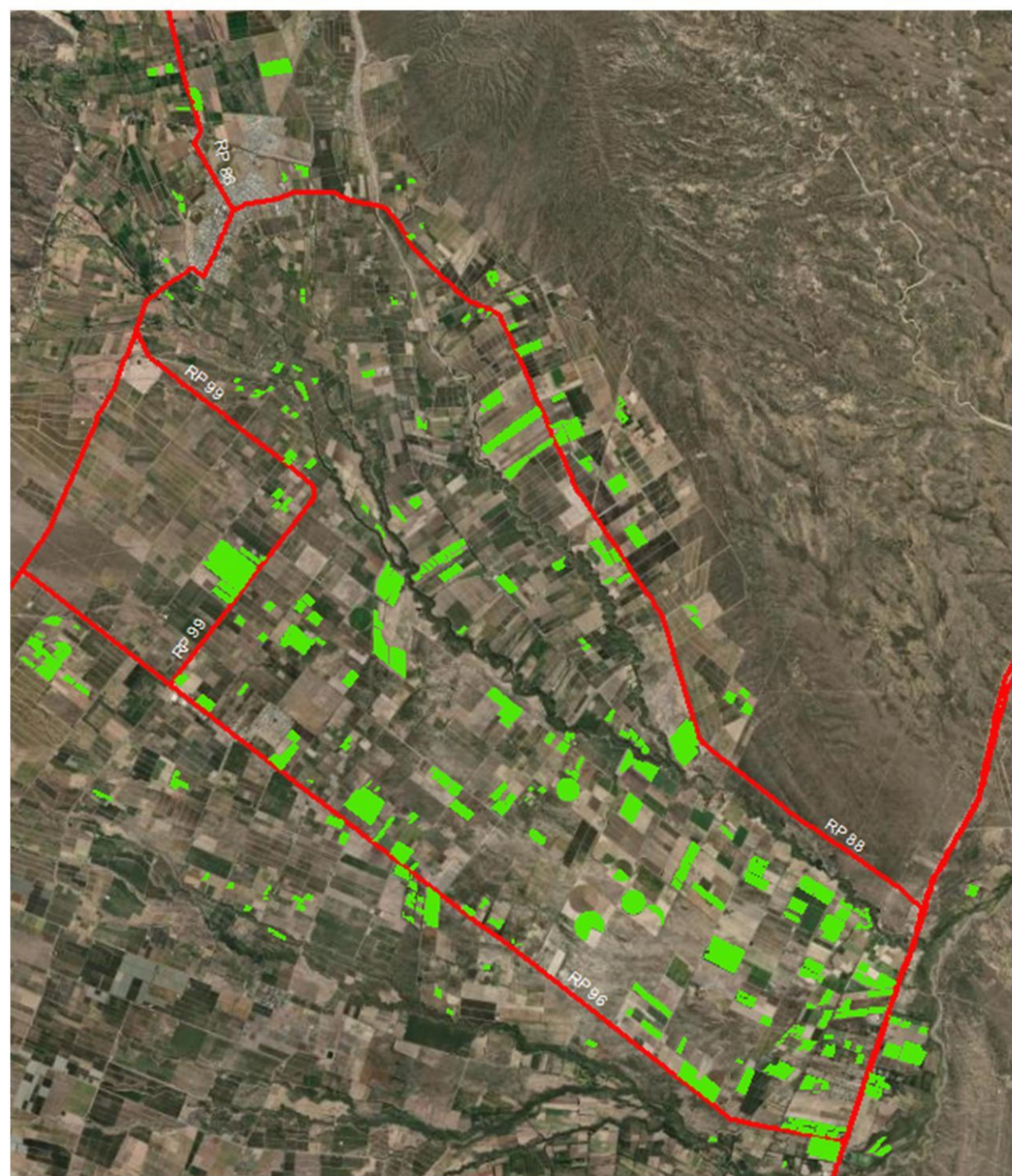
Análisis imágenes satelitales

N° polígonos: 462

Superficie (ha): 1611

Statistics:

Count:	462
Minimum:	0,183
Maximum:	38,068
Sum:	1611,184
Mean:	3,487411
Standard Deviation:	4,067232
Nulls:	0





RHI 2025_PADRON 9935.
Sup. 31 ha



RHI 2025_PADRON 10027. Sup. 60 ha

■ Relevamiento Hort. Invernal 2025
 Ajo 2025
 Parcelario

TUNUYAN

TUNUYAN

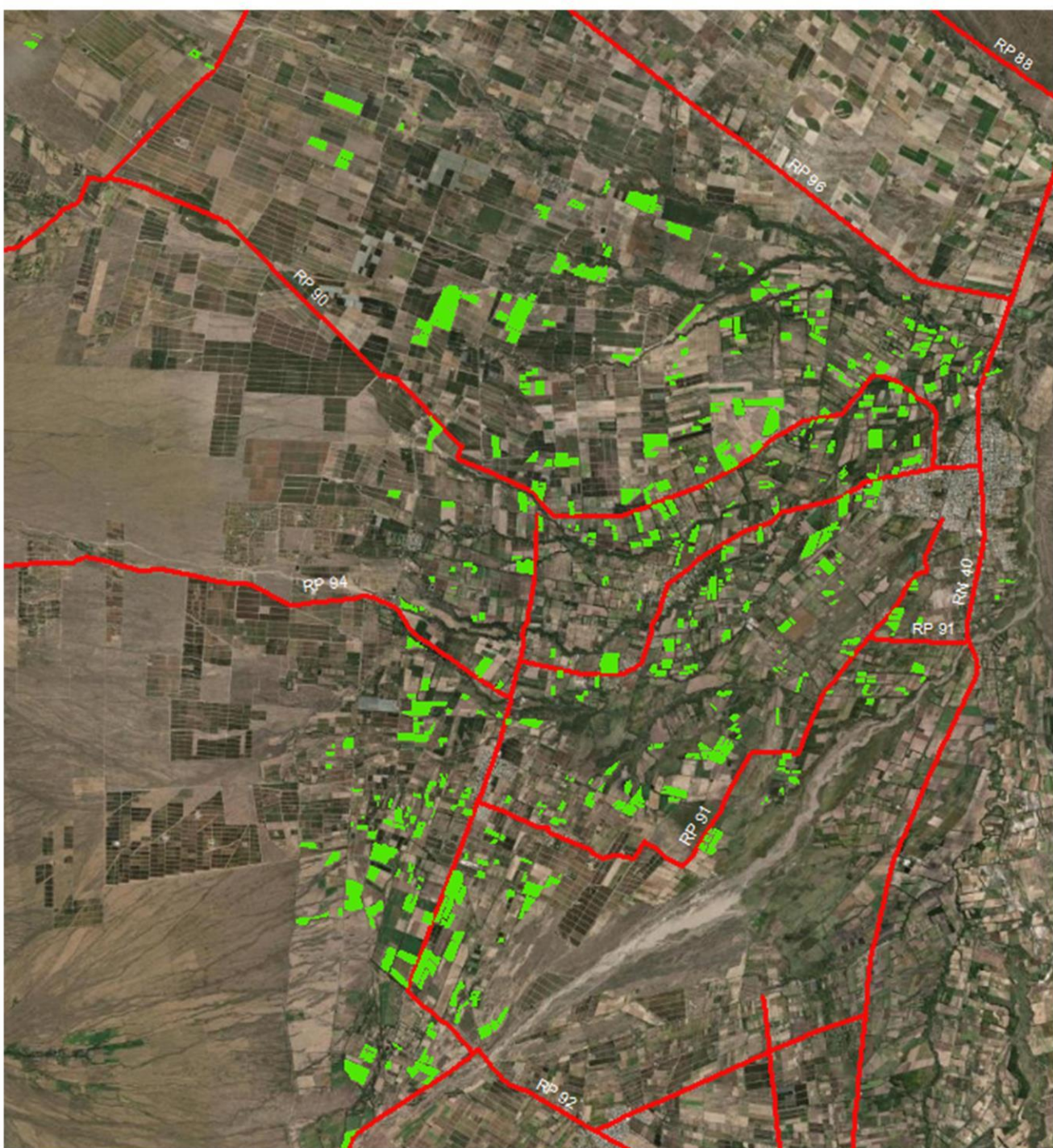
Análisis imágenes satelitales

N° polígonos: 788

Superficie (ha): 2293

Statistics:

Count:	788
Minimum:	0
Maximum:	30,561
Sum:	2293,422
Mean:	2,910434
Standard Deviation:	3,004195
Nulls:	0








RHI 2025_PADRON 11391. Sup. 50 ha

- Relevamiento Hort. Invernal 2025
- Ajo 2025
- Parcelario



RHI 2025_PADRON 11390. Sup. 30 ha

-  Relevamiento Hort. Invernal 2025
-  Ajo 2025
-  Parcelario

- Relevamiento Hort. Invernal 2025
- Ajo 2025
- Parcelario



RHI 2025_PADRON 12053. Sup. 120 ha

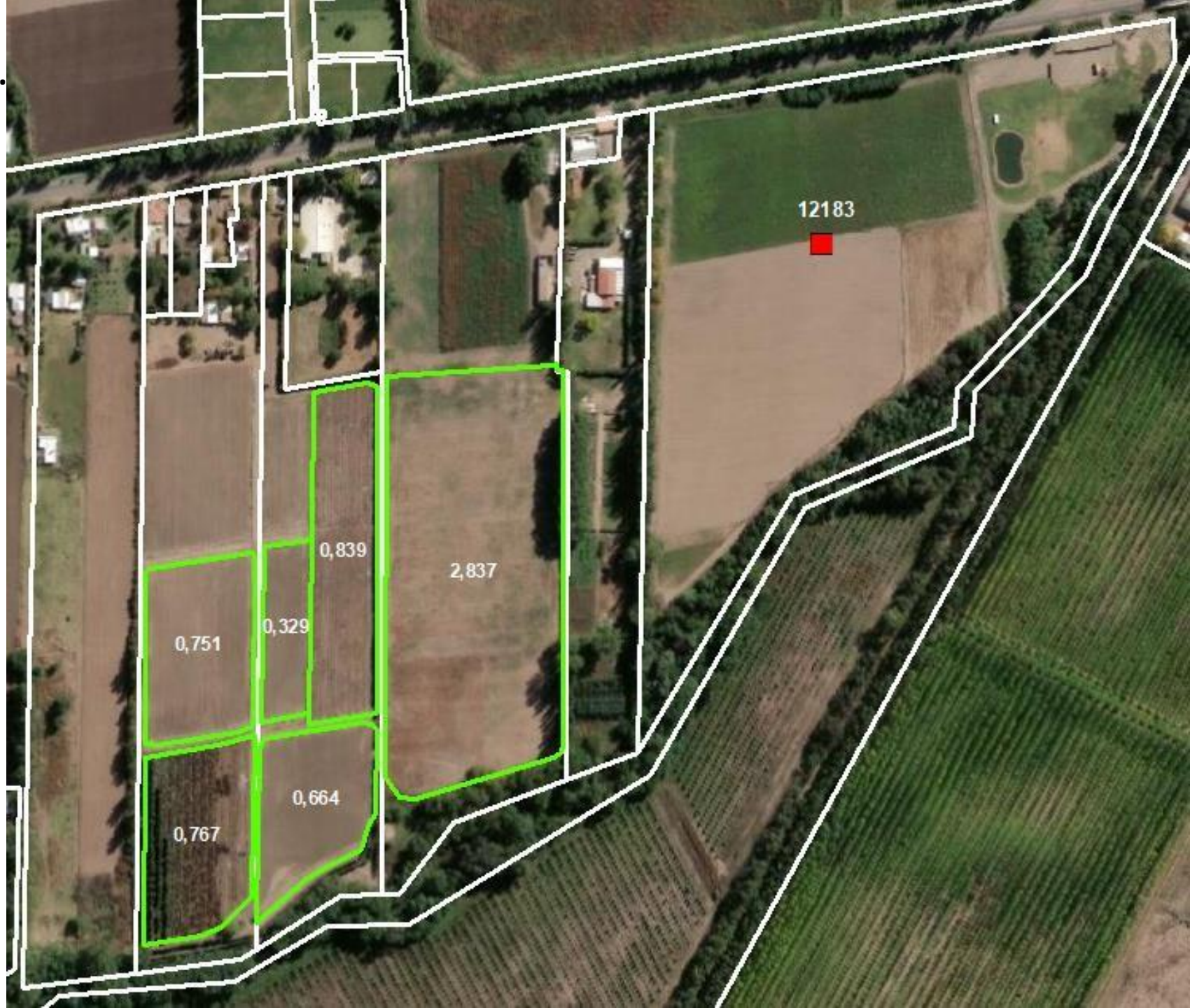
RHI 2025_PADRON 4545. Sup. 85 ha

- Relevamiento Hort. Invernal 2025
- Ajo 2025
- Parcelario



RHI 2025_PADRON 12237. Sup. 26 ha

RHI 2025_PADRON 12183.
Sup. 2 ha



- Relevamiento Hort. Invernal 2025
- ▭ Ajo 2025
- ▭ Parcelario

SAN CARLOS

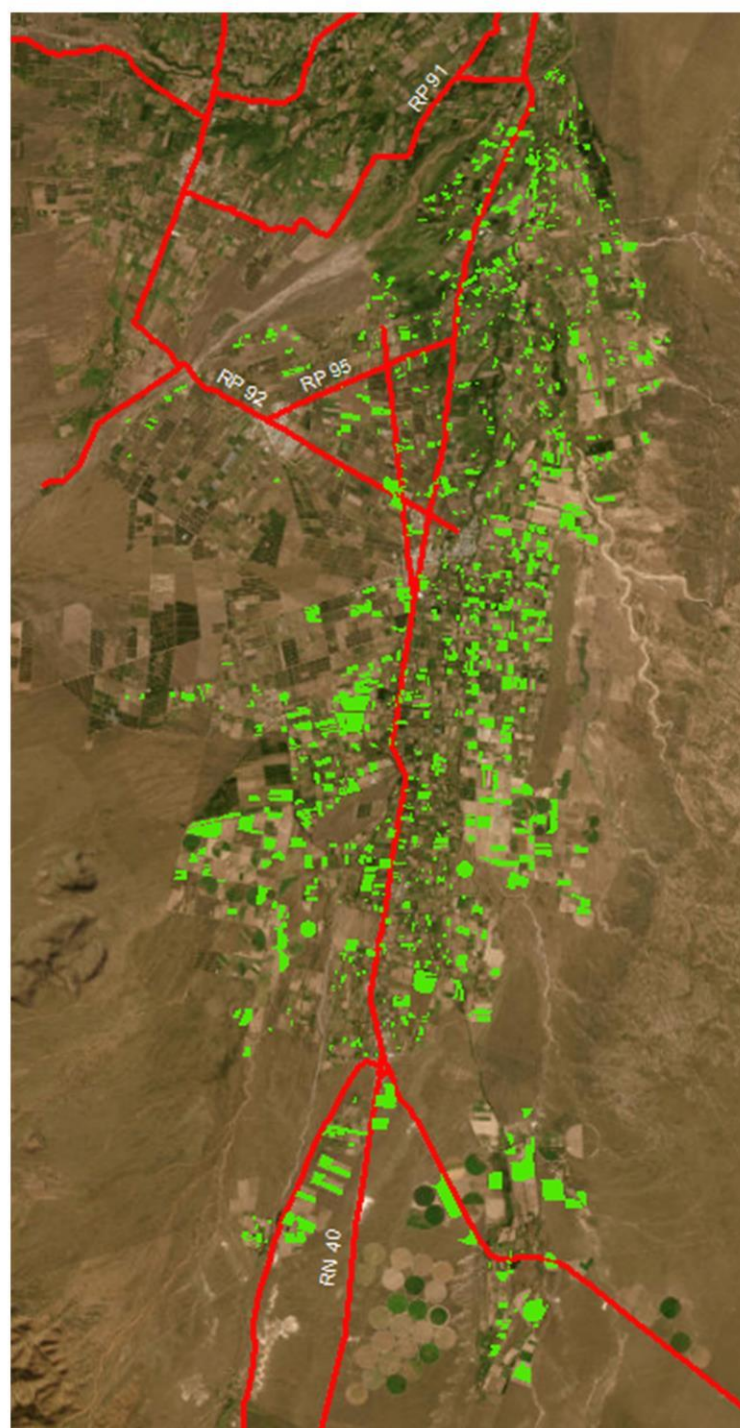
Análisis imágenes satelitales

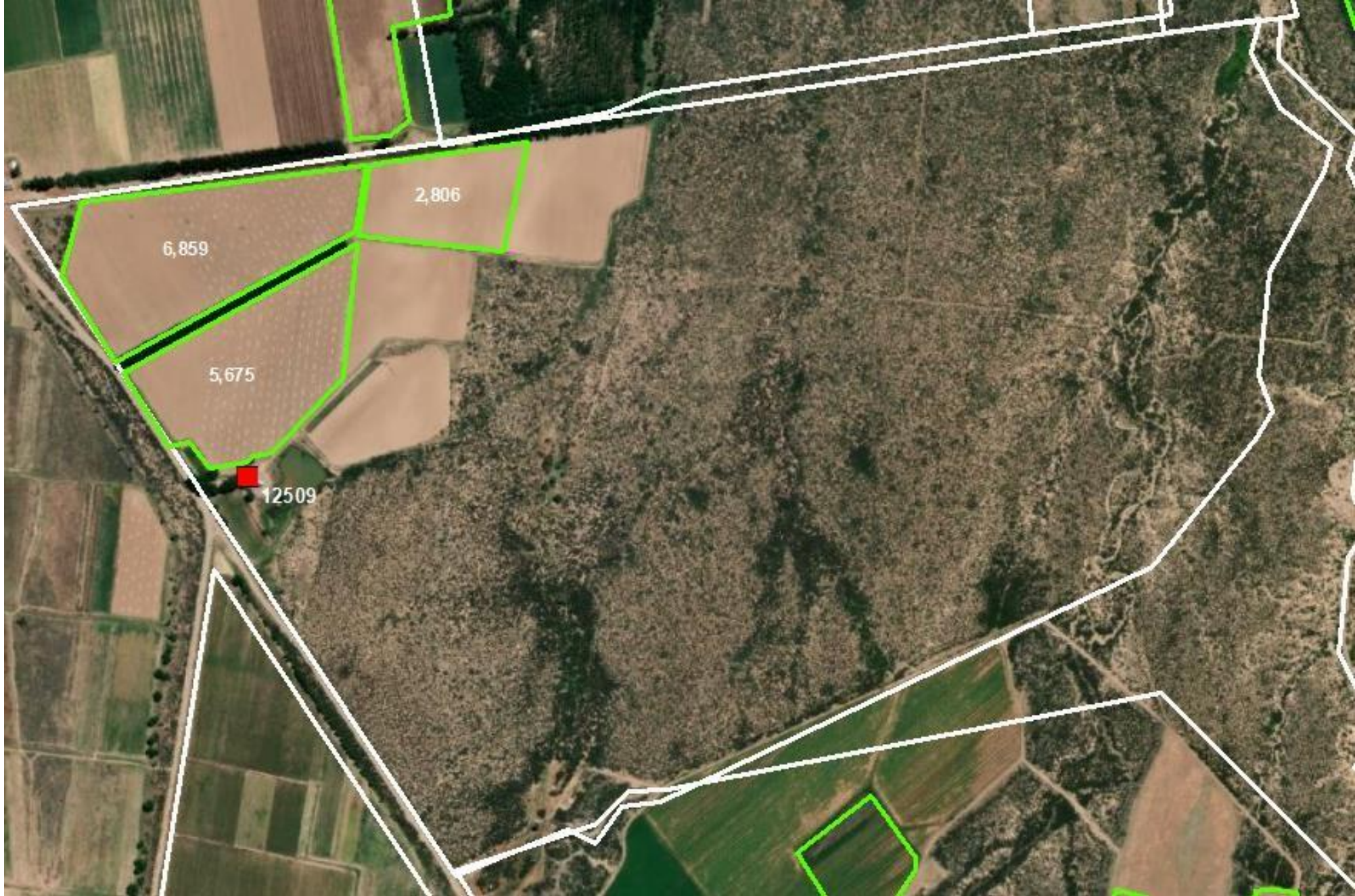
N° polígonos: 1606




Superficie (ha): 5210

Statistics:

Count:	1606
Minimum:	0
Maximum:	73,745
Sum:	5209,716
Mean:	3,243908
Standard Deviation:	4,673231
Nulls:	0





-  Relevamiento Hort. Invernal 2025
-  Ajo 2025
-  Parcelario

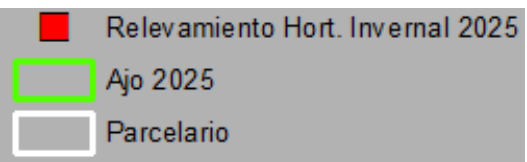
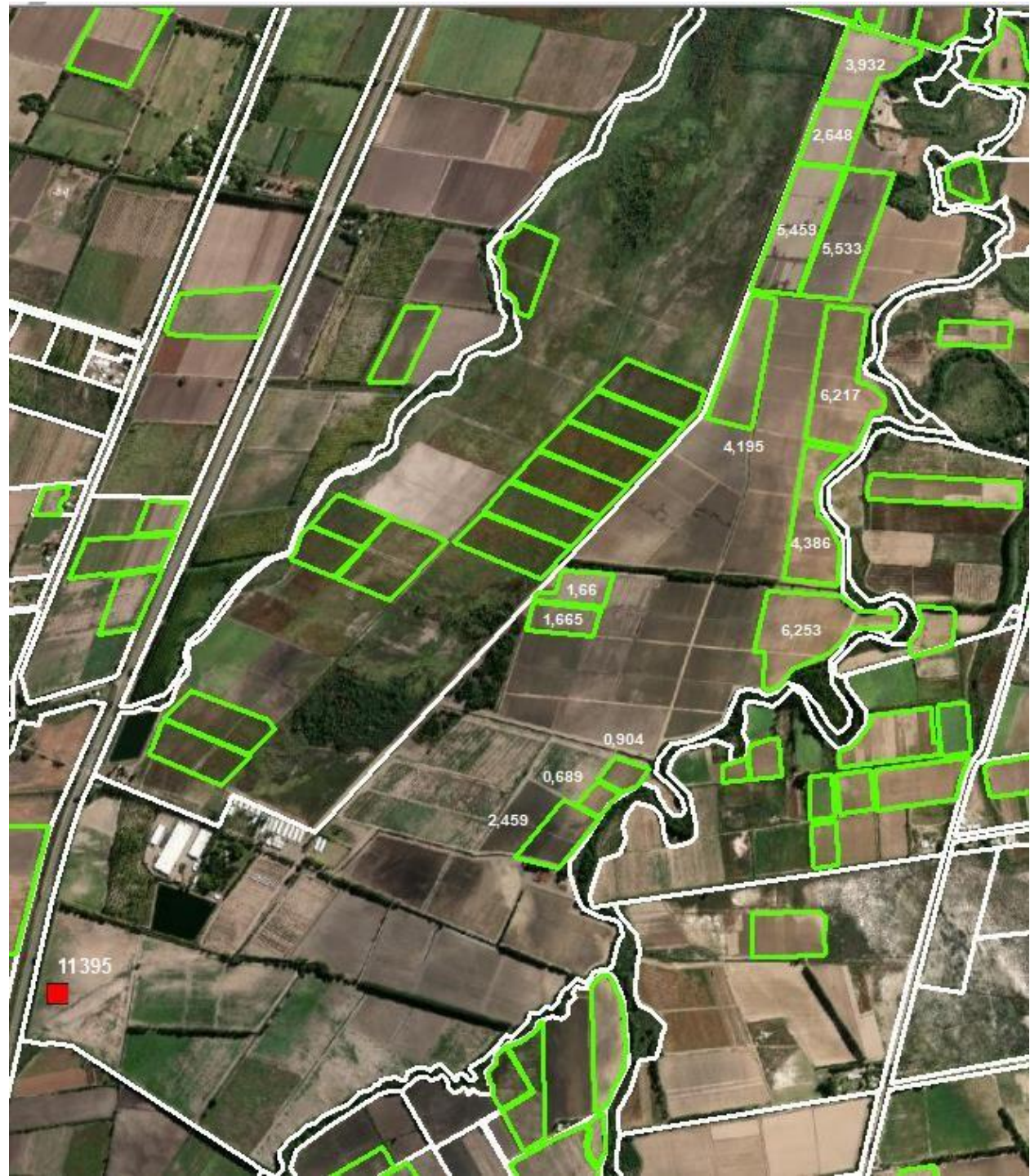
RHI 2025_PADRON 12509. Sup. 10 ha



RHI 2025_PADRON 11908. Sup 30 ha

- Relevamiento Hort. Invernal 2025
- Ajo 2025
- Parcelario

RHI 2025_PADRON 11395.
Sup. 52 ha








RHI 2025_PADRON 12555. Sup. 13 ha

■ Relevamiento Hort. Invernal 2025
□ Ajo 2025
□ Parcelario




RHI 2025_PADRON 9870
Sup. 30 ha



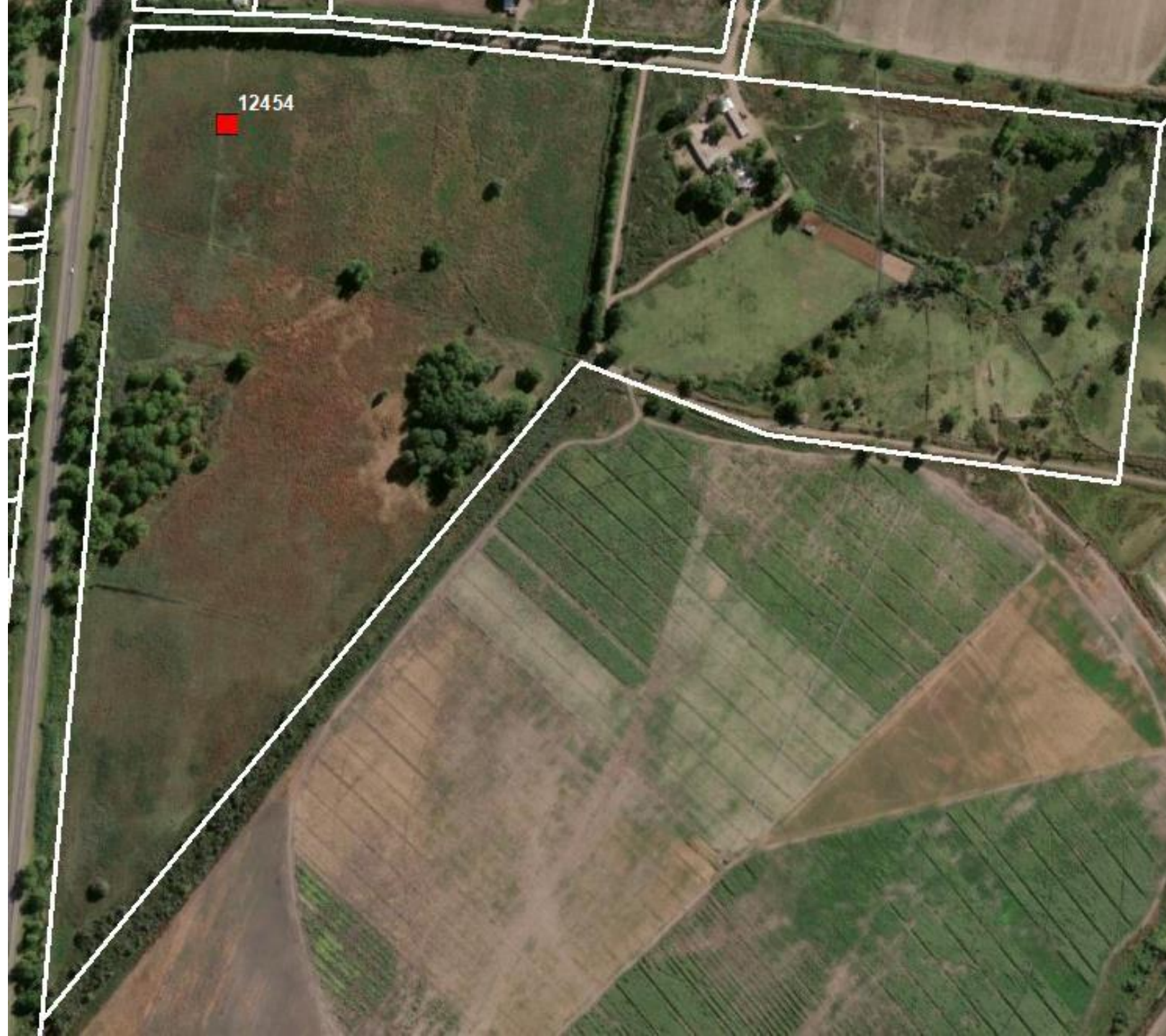
-  Relevamiento Hort. Invernal 2025
-  Ajo 2025
-  Parcelario

RHI 2025_PADRON 11884
Sup. 4 ha



-  Relevamiento Hort. Invernal 2025
-  Ajo 2025
-  Parcelario

RHI 2025_PADRON 12454.
Sup. 30 ha



■ Relevamiento Hort. Invernal 2025

□ Ajo 2025

□ Parcelario

RHI 2025_PADRON 4480.
Sup. 5 ha



■ Relevamiento Hort. Invernal 2025
□ Ajo 2025
□ Parcelario

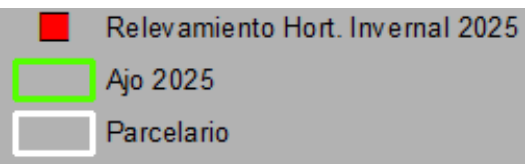


■ Relevamiento Hort. Invernal 2025

□ Ajo 2025


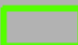

□ Parcelario

RHI 2025_PADRON 12554 y 4515
Sup. 20 y 13 ha respect.





RHI 2025_PADRON 4345. Sup. 2 ha

-  Relevamiento Hort. Invernal 2025
-  Ajo 2025
-  Parcelario

RHI 2025_PADRON 12557
Sup. 5 ha



■ Relevamiento Hort. Invernal 2025
□ Ajo 2025
□ Parcelario






- Relevamiento Hort. Invernal 2025
- Ajo 2025
- Parcelario

RHI 2025_PADRON 5513 y 16017. Sup. 4 y 5 ha respect.

RHI 2025_PADRON 11915.
Sup. 160 ha



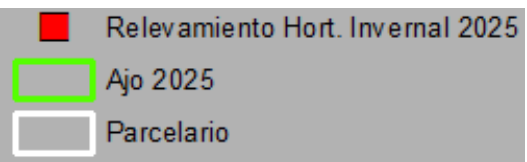
- Relevamiento Hort. Invernal 2025
- Ajo 2025
- Parcelario

-  Relevamiento Hort. Invernal 2025
-  Ajo 2025
-  Parcelario

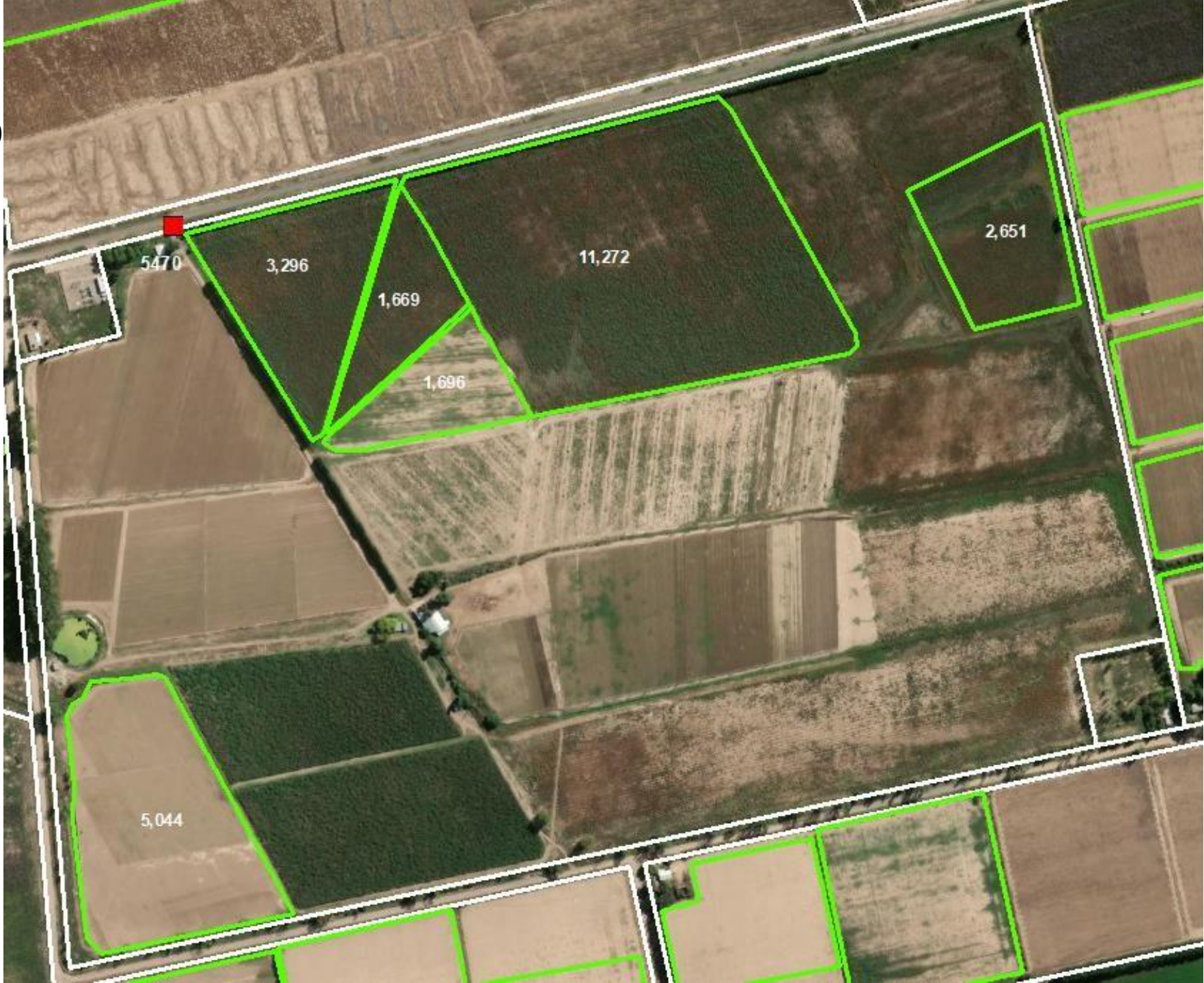


RHI 2025_PADRON 10041. Sup. 23 ha

RHI 2025_PADRON 11883.
Sup. 5 ha






RHI 2025_PADRON 5470
Sup. 18 ha



- Relevamiento Hort. Invernal 2025
- Ajo 2025
- Parcelario


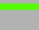

RHI 2025_PADRON 4282
Sup. 10 ha



-  Relevamiento Hort. Invernal 2025
-  Ajo 2025
-  Parcelario



RHI 2025_PADRON 10005. Sup. 6 ha

-  Relevamiento Hort. Invernal 2025
-  Ajo 2025
-  Parcelario

RHI 2025_PADRON 11719 y 9877
Sup. 28 y 46 ha respect.



■ Relevamiento Hort. Invernal 2025
■ Ajo 2025
■ Parcelario



27

12556

RHI 2025_PADRON 12556. Sup. 36 ha

■ Relevamiento Hort. Invernal 2025

□ Ajo 2025

□ Parcelario




11912



- Relevamiento Hort. Invernal 2025
- Ajo 2025
- Parcelario





RHI 2025_PADRON 9161. Sup. 29 ha


-  Relevamiento Hort. Invernal 2025
-  Ajo 2025
-  Parcelario

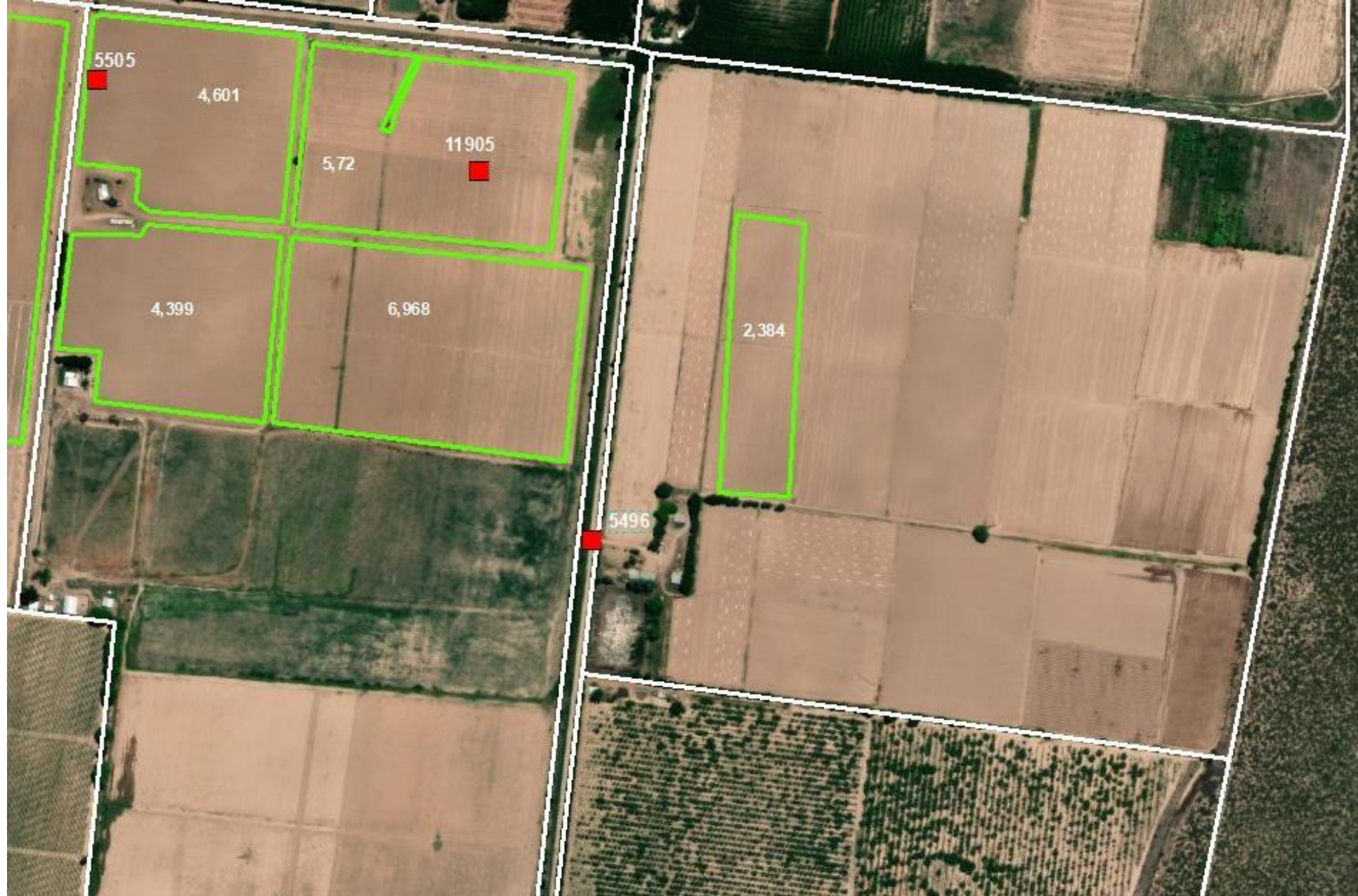
RHI 2025_PADRON 5453.
Sup. 25 ha



 Relevamiento Hort. Invernal 2025

 Ajo 2025

 Parcelario



■ Relevamiento Hort. Invernal 2025

▭ Ajo 2025

▭ Parcelario

**RHI 2025_PADRON 5505, 11905 y 5496.
Sup. 10, 24 y 35 ha respect.**




RHI 2025_PADRON 9912 y 16044
Sup. 52 y 100 respect.



- Relevamiento Hort. Invernal 2025
- Ajo 2025
- Parcelario

RHI 2025_PADRON 11879 y 5485
Sup. 60 y 40 ha respect.



-  Relevamiento Hort. Invernal 2025
-  Ajo 2025
-  Parcelario