

DIRECCIÓN DE AGRICULTURA

FENOLOGÍA DE FRUTALES

2025

OLIVOS

Fecha Elaboración Informe 27/11/2025

zona_cascade	Este
variedad	Arauco

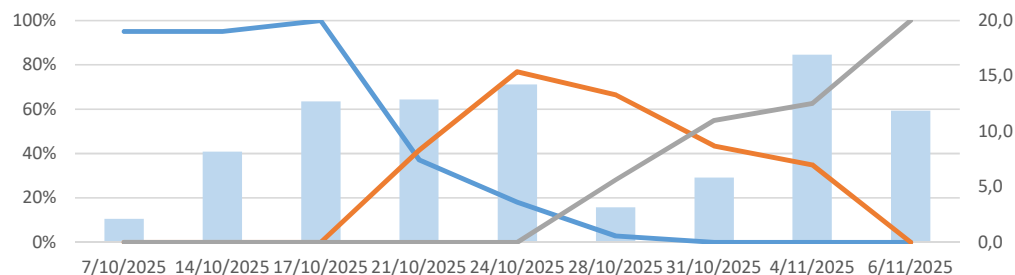
Etiquetas de fila	Promedio de Racimos Visibles	Promedio de Flores Abiertas	Promedio de Frutos Cuajados	Promedio de TempMin
7/10/2025	95%	0%	0%	2,1
14/10/2025	95%	0%	0%	8,2
17/10/2025	100%	0%	0%	12,7
21/10/2025	37%	42%	0%	12,9
24/10/2025	18%	77%	0%	14,3
28/10/2025	3%	67%	28%	3,2
31/10/2025	0%	43%	55%	5,8
4/11/2025	0%	35%	63%	16,9
6/11/2025	0%	0%	100%	11,9

zona_cascade variedad

Promedio de Racimos Visibles Promedio de Flores Abiertas Promedio de Frutos Cuajados Promedio de TempMin

Valores

Promedio de TempMin Promedio de Racimos Visibles
Promedio de Flores Abiertas Promedio de Frutos Cuajados



ultima_visita

Temperaturas FePEDI y Dirección Contingencias Climáticas



MINISTERIO DE PRODUCCIÓN
Subsecretaría de Agricultura y Ganadería
Dirección de Agricultura

DIRECCIÓN DE AGRICULTURA

FENOLOGÍA DE FRUTALES

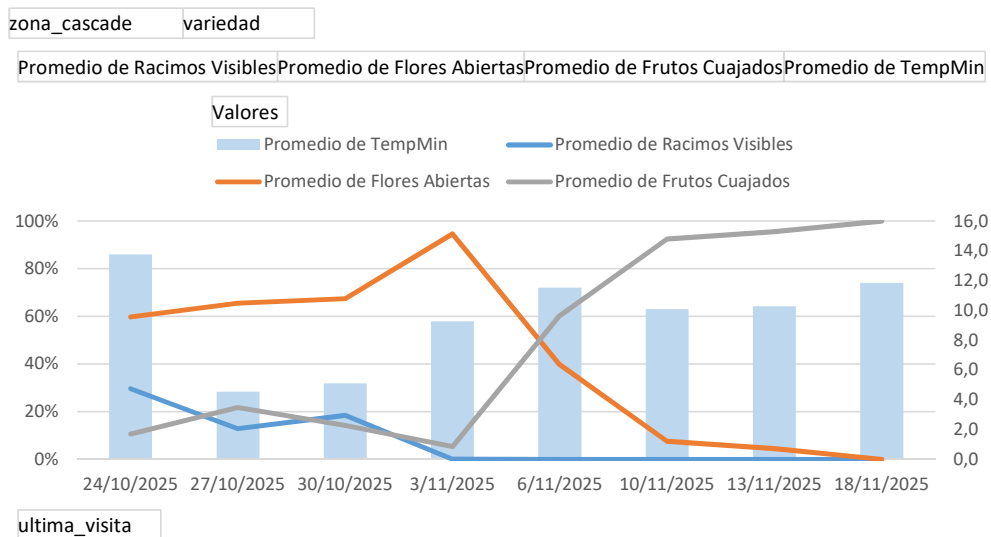
2025

OLIVOS

Fecha Elaboración Informe 27/11/2025

zona_cascade	Norte
variedad	Arauco

Etiquetas de fila	Promedio de Racimos Visibles	Promedio de Flores Abiertas	Promedio de Frutos Cuajados	Promedio de TempMin
24/10/2025	30%	60%	11%	13,8
27/10/2025	13%	66%	22%	4,5
30/10/2025	18%	67%	14%	5,1
3/11/2025	0%	95%	5%	9,3
6/11/2025	0%	40%	60%	11,5
10/11/2025	0%	8%	92%	10,1
13/11/2025	0%	4%	96%	10,3
18/11/2025	0%	0%	100%	11,9



Temperaturas FePEDI y Dirección Contingencias Climáticas



DIRECCIÓN DE AGRICULTURA

FENOLOGÍA DE FRUTALES

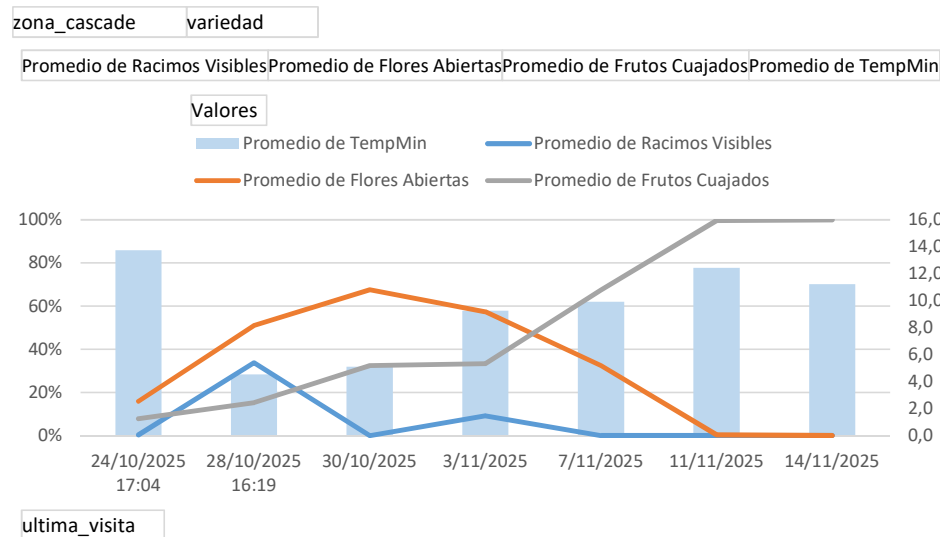
2025

OLIVOS

Fecha Elaboración Informe 27/11/2025

zona_cascade	Norte
variedad	Arbequina

Etiquetas de fila	Promedio de Racimos Visibles	Promedio de Flores Abiertas	Promedio de Frutos Cuajados	Promedio de TempMin
24/10/2025	0%	16%	8%	13,8
28/10/2025	34%	51%	15%	4,5
30/10/2025	0%	68%	32%	5,1
3/11/2025	9%	57%	33%	9,3
7/11/2025	0%	32%	68%	9,9
11/11/2025	0%	0%	100%	12,4
14/11/2025	0%	0%	100%	11,2



Temperaturas FePEDI y Dirección Contingencias Climáticas



MINISTERIO DE PRODUCCIÓN
Subsecretaría de Agricultura y Ganadería
Dirección de Agricultura

DIRECCIÓN DE AGRICULTURA

FENOLOGÍA DE FRUTALES

2025

OLIVOS

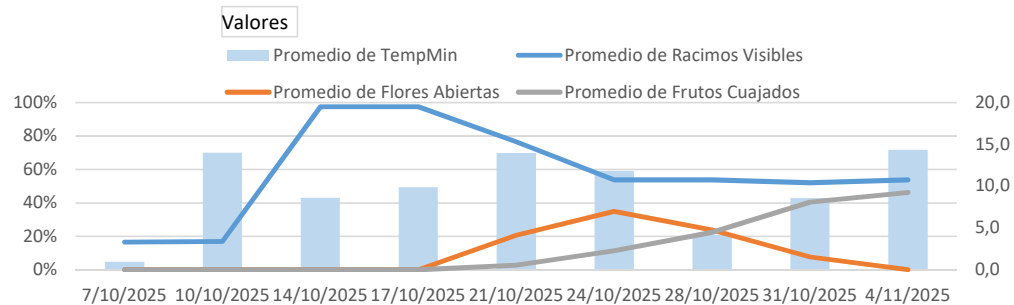
Fecha Elaboración Informe 27/11/2025

zona_cascade	Sur
variedad	Arauco

Etiquetas de fila	Promedio de Racimos Visibles	Promedio de Flores Abiertas	Promedio de Frutos Cuajados	Promedio de TempMin
7/10/2025	17%	0%	0%	0,9
10/10/2025	17%	0%	0%	14,0
14/10/2025	98%	0%	0%	8,6
17/10/2025	98%	0%	0%	9,9
21/10/2025	77%	21%	3%	14,0
24/10/2025	54%	35%	11%	11,8
28/10/2025	54%	24%	22%	4,1
31/10/2025	52%	8%	40%	8,6
4/11/2025	54%	0%	46%	14,4

zona_cascade variedad

Promedio de Racimos VisiblesPromedio de Flores AbiertasPromedio de Frutos CuajadosPromedio de TempMin



ultima_visita

Temperaturas FePEDI y Dirección Contingencias Climáticas



MINISTERIO DE PRODUCCIÓN
Subsecretaría de Agricultura y Ganadería
Dirección de Agricultura

DIRECCIÓN DE AGRICULTURA

FENOLOGÍA DE FRUTALES

2025

OLIVOS

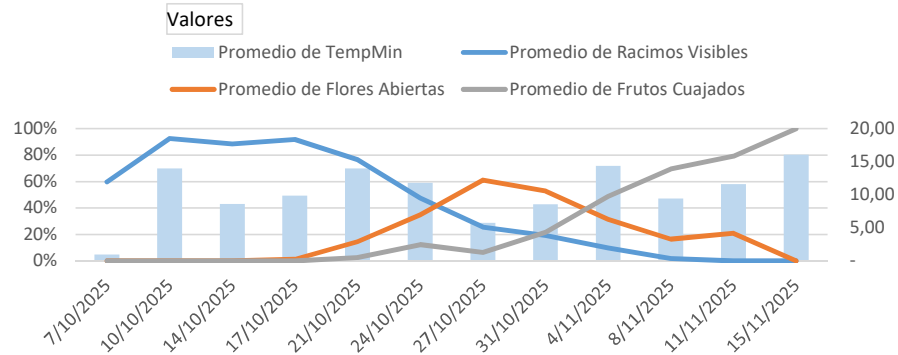
Fecha Elaboración Informe 27/11/2025

zona_cascade	Sur
variedad	Arbequina

Etiquetas de fila	Promedio de Racimos Visibles	Promedio de Flores Abiertas	Promedio de Frutos Cuajados	Promedio de TempMin
7/10/2025	60%	0%	0%	0,95
10/10/2025	93%	0%	0%	13,97
14/10/2025	89%	0%	0%	8,61
17/10/2025	92%	1%	0%	9,87
21/10/2025	76%	15%	3%	13,96
24/10/2025	48%	35%	12%	11,83
27/10/2025	26%	61%	6%	5,77
31/10/2025	19%	53%	22%	8,58
4/11/2025	10%	31%	49%	14,35
8/11/2025	2%	16%	69%	9,45
11/11/2025	0%	21%	79%	11,58
15/11/2025	0%	0%	100%	16,08

zona_cascade variedad

Promedio de Racimos VisiblesPromedio de Flores AbiertasPromedio de Frutos CuajadosPromedio de TempMin



ultima_visita

Temperaturas FePEDI y Dirección Contingencias Climáticas

